



Bluetooth-USB-Adapter

Kurzanleitung

Version 1.0

© Alle Rechte vorbehalten.

Alle Marken und eingetragenen Marken stehen im Eigentum der jeweiligen Rechteinhaber.

Bluetooth und das Bluetooth-Symbol sind Marken von Bluetooth SIG, Inc.

Kopieren der Bedienungsanleitung in jeglicher Form nur nach schriftlicher Zustimmung des Urhebers.

Inhalt

Willkommen	1
Ausstattungsmerkmale	2
Systemanforderungen	2
Erste Schritte	2
Treiberinstallation für Windows 7	3

Willkommen

Vielen Dank, dass Sie sich für den Bluetooth USB-Adapter entschieden haben. Mit der Bluetooth-Drahtlostechnologie sorgt der Bluetooth USB-Adapter für eine drahtlose Verbindung zwischen Ihren PCs und andere Bluetooth-Geräten. Der Bluetooth-USB-Adapter unterstützt den Bluetooth 3.0-Standard und ist mit allen zertifizierten Bluetooth-Geräten kompatibel.

Ausstattungsmerkmale

- Entspricht Bluetooth-Standard Version 3.0.
- Unterstützt Microsoft Windows XP, Vista und 7.
- Einfache Einrichtung und Bedienung.

Systemanforderungen

- Prozessor: Intel Celeron / Pentium III, IV; AMD Duron / Athlon
- Betriebssystem: Microsoft Windows XP, Vista oder 7.
- Systemspeicher: 64MB oder höher
- Freie Kapazität Festplatte: 250MB

Erste Schritte

Entfernen Sie zunächst alle vorherigen Versionen der Bluetooth-Software von Ihrem System.

Gehen Sie wie folgt vor:

Schritt 1: Klicken Sie „Start“ --> „Einstellungen“ und dann „Systemsteuerung“.

Schritt 2: Im Fenster der Systemsteuerung doppelklicken Sie „Programme ändern oder entfernen“.

Schritt 3: Suchen Sie WIDCOMM- oder eine andere Bluetooth-Software und entfernen Sie diese anschließend.

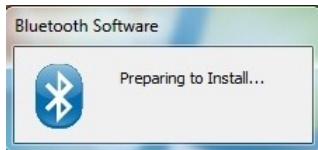
Treiberinstallation für Windows 7

Die folgenden Schritte erklären, wie Sie die WIDCOMM Bluetooth-Treiber unter Windows 7 installieren.

Bei anderen Windows-Betriebssystemen ist das Vorgehen ähnlich wie der Windows 7-Installation, siehe unten.

Schritt 1:

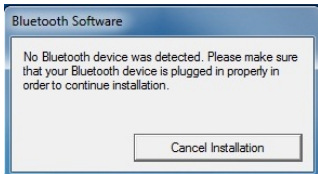
Legen Sie die WIDCOMM Treiber-CD ins CD-Laufwerk Ihres PCs. Ein Auto-Installationsprogramm startet und führt Sie Schritt für Schritt bis zum Abschluss durch die Installation.



Schritt 2:

Das Installationsprogramm erinnert Sie daran, den Bluetooth-USB-Adapter in Ihren PC einzustecken, falls dies noch nicht geschehen ist.

Dieses Dialogfeld nicht angezeigt, wenn Sie bereits über einen Bluetooth-USB-Adapter in Ihrem PC verfügen.



Schritt 3:

Klicken Sie zum Fortsetzen auf **Next** (Weiter).



Schritt 4:

Wählen Sie „I accept the terms in the license agreement“ (Ich akzeptiere die Bedingungen der Lizenzvereinbarung).

Klicken Sie zum Fortsetzen auf **Next** (Weiter).



Schritt 5:

Drücken Sie auf „Change (Wechseln)...“, um einen neuen Ordner zu wählen oder lassen Sie den Pfad unverändert, um den Standard-Pfad zu verwenden.

Klicken Sie zum Fortsetzen auf **Next** (Weiter).



Schritt 6:

Klicken Sie auf **Install** (Installieren), um die Installation zu starten.



Schritt 7:

Warten Sie, während die Dateien verarbeitet werden.



Schritt 8:

Klicken Sie zum Abschließen der Installation auf „**Finish**“ (Fertig stellen).

